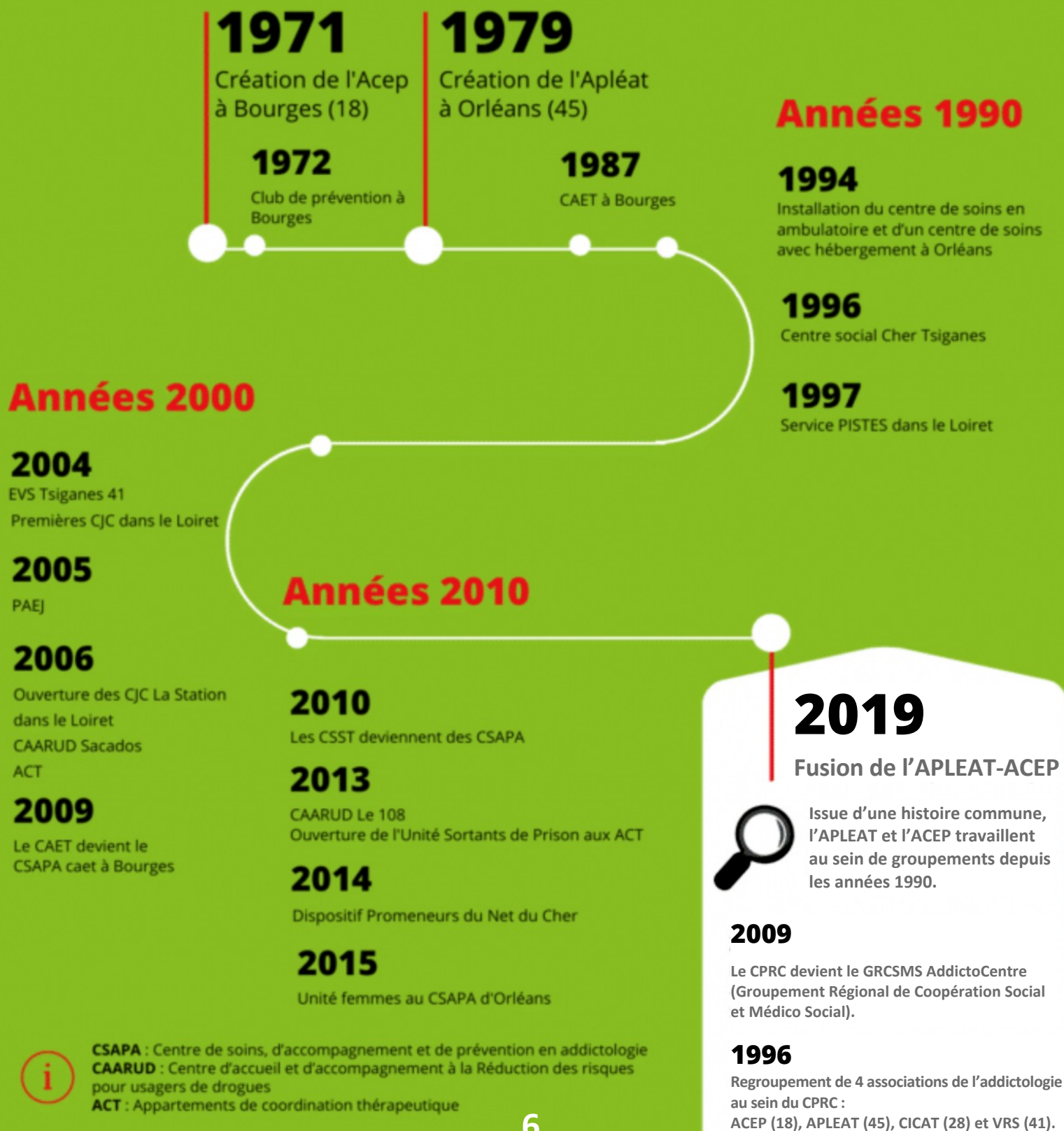


# Histoire

## Dates clés des établissements et services de l'Apléat-Acep

Les membres de l'association interviennent depuis **50** ans en région Centre-Val de Loire pour aider les personnes en situation de grande vulnérabilité. L'Acep a vu le jour en 1971 pour la ré-insertion sociale des jeunes en difficultés. L'Apléat a vu le jour en 1979 pour venir en aide aux jeunes toxicomanes et à leurs familles.



**CSAPA** : Centre de soins, d'accompagnement et de prévention en addictologie  
**CAARUD** : Centre d'accueil et d'accompagnement à la Réduction des risques pour usagers de drogues  
**ACT** : Appartements de coordination thérapeutique